

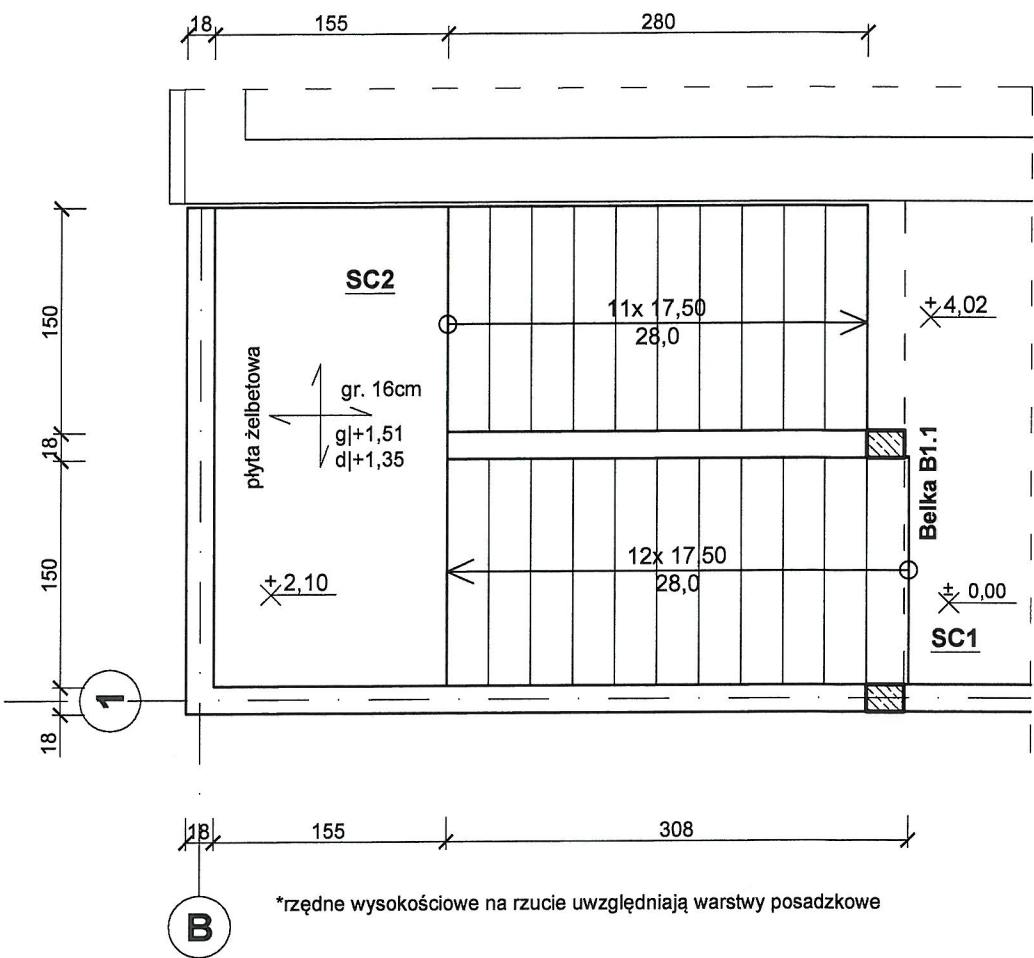
ZBROJENIE SCHODÓW SC1 i SC2

skala 1:25

Schemat schodów

skala 1:50

STACJA WODNIA
W BUDOWIE
W, Dla Architektury i Budownictwa



*różne wysokości na rzucie uwzględniają warstwy posadzkowe

BETON: - elementy żelbetowe	B25 (C20/25)
STAL: - zbrojenie główne [R] - zbrojenie rozdzielcze [Ø] - strzemiona [Ø]	RB500W (B500SP) S13S (S235JR) S13S (S235JR)
Otulina: - schody - wieńce	2cm 3cm

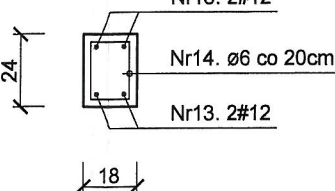


"KOLPROJEKT" Biuro Projektowe
25-516 Kielce ul. Nowy Świat 52
e-mail: kolprojekt.pracownia@interia.pl

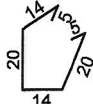
PROJEKT:	Rozbudowa budynku administracji publicznej o klatkę schodową wraz z dźwigiem osobowym			
ADRES:	Busko-Zdrój, ul.Kopernika 2, działka nr 199/1 obręb 0010			
INWESTOR:	Powiat Buski, ul.Mickiewicza 15, 28-100 Busko-Zdrój			
TYTUŁ RYS:	ZBROJENIE SCHODÓW SC1 i SC2			
BRANŻA:	KONSTRUKCJA	DATA:	PODPIS:	SKALA:
PROJEKTOWAŁ:	inż. Krzysztof Oleś uprawnienia: SWK/0019/P00K/08 specjalność: konstrukcyjno-budowlana	07.2019		1:25
SPRAWDZIŁ:	mgr inż. Witold Korus uprawnienia: KL-184/89 specjalność: konstrukcyjno-budowlana	07.2019		NUMER RYS.: K25
OPRACOWAŁA:	mgr inż. Ewelina Krawczyk	07.2019		

ZESTAWIENIE STALI ZBROJENIOWEJ					
Nr	Średnica [mm]	Długość [m]	Sztuk [szt]	Długość łączna [m]	
				S13S (A-I) Ø6	RB500W (A-IIIIN) #12
1.	12	1,42	13		18,46
2.	12	1,28	13		16,64
3.	12	6,06	13		78,78
4.	12	2,40	13		31,20
5.	12	1,20	13		15,60
6.	12	2,73	13		35,49
7.	12	1,20	13		15,60
8.	12	5,35	13		69,55
9.	12	1,30	13		16,90
10.	6	1,44	67	96,48	
11.	12	3,35	14		46,90
12.	12	3,15	14		44,10
Wieńce Ws					
13.	12	3,44	4		13,76
14.	6	0,78	16	12,48	
Długość ogólna [m]				108,96	402,98
Masa 1m pręta [kg]				0,222	0,888
Masa prętów wg średnicy [kg]				24,19	357,85
Masa prętów wg rodzaju stali [kg]				24,19	357,85
Masa całkowita prętów [kg]				382,04	

Ws1.1



Nr14. Ø6, L=78cm



SC2

Nr7. 13#12 co 12cm, L=120cm

Nr6. 13#12 co 12cm, L=273cm

Ws1.1

Nr11. #12 co 12cm

+ 2,10

+ 1,92

Nr12. #12 co 12cm

Nr8. 13#12 co 12cm, L=535cm

Nr6. 13#12

+ 17,5

Nr10. Ø6 co 20cm

Nr9. 13#12 co 12cm, L=130cm

Nr9. 13#12

Nr10. Ø6 co 20cm

Belka B1.1

+ 3,53

+ 3,74

+ 4,02

SC1

Nr3. 13#12 co 12cm, L=606cm

Nr5. 13#12 co 12cm, L=120cm

Nr4. 13#12 co 12cm, L=240cm

Nr11. #12 co 12cm

+ 2,10

+ 1,92

Nr12. #12 co 12cm

Nr10. Ø6 co 20cm

Nr11. #12 co 12cm, L=335cm

Nr12. #12 co 12cm, L=315cm

Nr10. Ø6 co 20cm, L=144cm

Nr2. 13#12 co 12cm, L=128cm

Nr1. 13#12 co 12cm, L=142cm

Nr10. Ø6 co 20cm

Nr2. 13#12

Nr1. 13#12